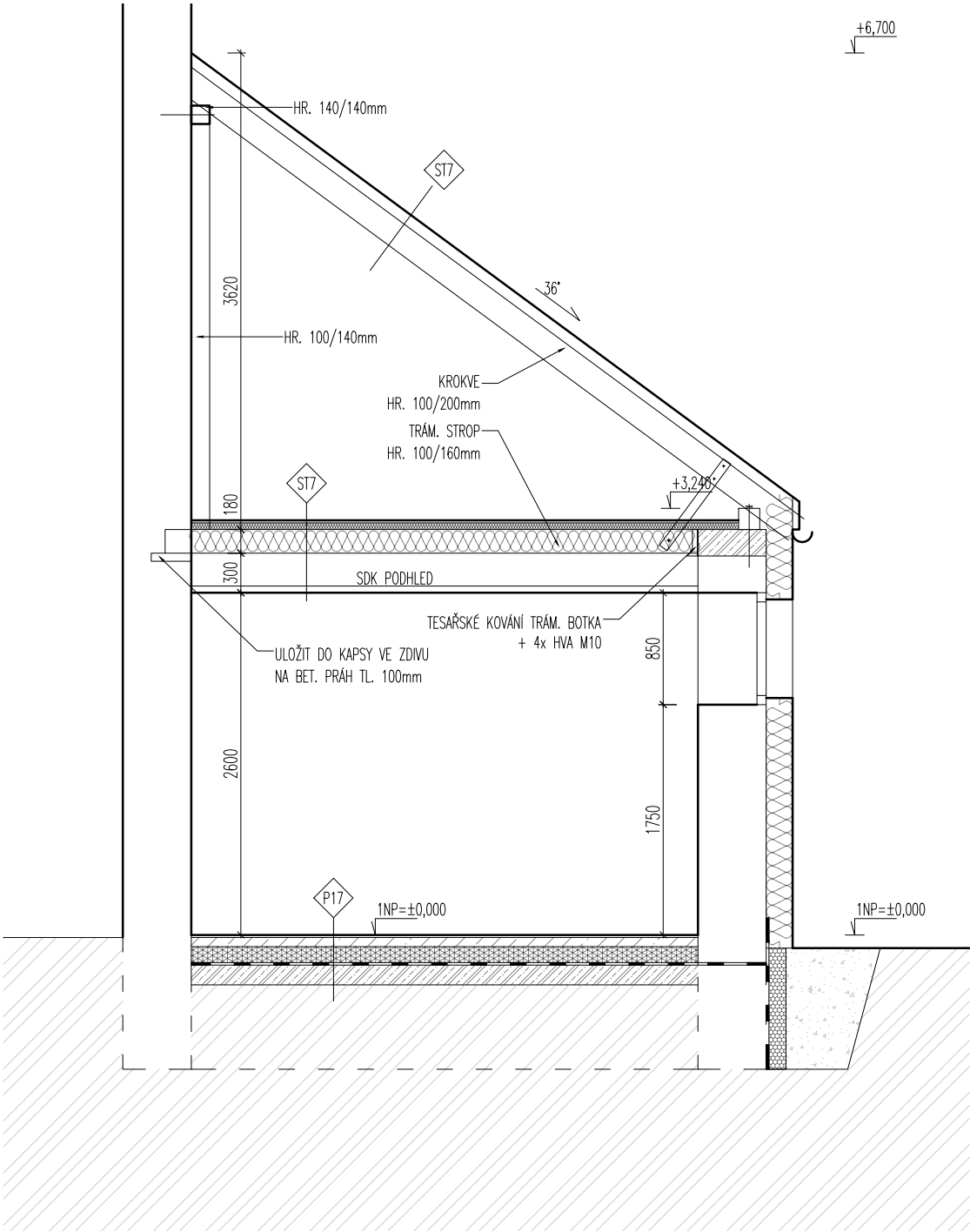


LEGENDA MATERIÁLŮ - NÁVRH

- STÁVAJÍCÍ ZDIVO
- SDK příčka
- SDK akustická příčka
- DOZDÍVKA
- NOVÉ KONSTRUKCE SEVERNÍ KŘÍDLO - keramické tvárnice tl. 300 a 400mm
- NOVÉ KONSTRUKCE SEVERNÍ KŘÍDLO - keramické tvárnice tl. 200mm
- NOVÉ KONSTRUKCE ŽELEZOBETON
- NOVÉ KONSTRUKCE BETON PROSTÝ
- TEPELNÁ IZOLACE
- TEPELNÁ IZOLACE - POLYSTYREN XPS
- T.I. Z TUŽENÝCH MINERÁLNÍCH DESEK PRO PLOCHÉ STŘECHY
- SYSTÉM. DESKA EPS PRO PODLAHOVÉ VYTÁPĚNÍ / PODLAHOVÁ EPS

 HYDROIZOLACE - PODLAHY: SBS modifikovaný asf. pás
STŘECHY, TERASY: hydroizolační systém HUTNĚNÝ NÁSYP NÁSYP - DOPLNĚNÍ ZEMINY PŮVODNÍ ROSTLÝ TERÉN

±0,000 = 203,22 m n.m.

ZODPOVĚDNÝ PROJEKTANT	ING. ARCH. TOMÁŠ JURÁK autorizovaný architekt ČKA 04380 +420 605 211 676 jurak@tjarchitekti.cz	<div><div></div><div>TJ ARCHITEKTI</div><div>RYBKOVÁ 23 OBJEKT 24 602 00 BRNO www.tjarchitekti.cz info@tjarchitekti.cz</div></div>	
AUTOR	Architekti Brno s.r.o., Chudčická 1352/10, 635 00 Brno-Bystrc		
SPOLUPRÁCE	ING. ARCH. ANDREA KUČEROVÁ, ING. ARCH. ADAM MICHNA, ING. ARCH. ZUZANA ŠARMANOVÁ, ING. ARCH. ZUZANA JURÁKOVÁ		
INVESTOR	Hospic sv. Alžběty o.p.s.		
MÍSTO AKCE	Kamenná 36, 639 00 Brno - Štýřice, parc. č. 759/1, 760, 761, 762, k.ú. Štýřice (610186)	DATUM	05 / 2018
REKONSTRUKCE SEVERNÍHO KŘÍDLA KLÁŠTERA SV. ALŽBĚTY		FORMÁT	3 x A4
		Č. ZAK.	1617
OBJEKT STUPEŇ		PARÉ	
SO 01 - KLÁŠTER PROVÁDĚCÍ DOKUMENTACE STAVBY (DPS)			
ČÁST	D.1.1 ARCHITEKTONICKO - STAVEBNÍ ŘEŠENÍ	MĚŘÍTKO	ČÍSLO VÝKRESU
VÝKRES	NÁVRH - ŘEZ DD, HH	1:50	D.1.1.28